

# はーとハート

伊豆市社協だより

第92号 令和3年  
3月1日発行



令和2年度も  
さまざまな事業を実施しました



contents

● 各種講座 ・ ふれあい会食会 ・ 放課後児童クラブ etc

Special  
赤い羽根共同募金別冊

発行/社会福祉法人 伊豆市社会福祉協議会 〒410-2505 静岡県伊豆市八幡33-1  
TEL/0558-83-3013 FAX/0558-75-7200 <http://izushakyo.com/>

～この広報紙は皆様からいただいた会費により作られています～

# 手話を覚えてみんなで楽しく話そう!!

伊豆市社会福祉協議会では、令和3年度手話奉仕員養成講座(入門編/基礎編)の受講者を募集しています。

聴覚に障害のある方とのコミュニケーション手段のひとつである「手話」を1から学んでみましょう。

**日時** 令和3年**5月13日**から毎週木曜日  
(全42回・講義2回を含む)  
**19:00~21:00**

**場所** 修善寺生きいきプラザ

受講料:無料 ※テキスト代(DVD付) 3,300円(税込)自己負担

募集人数:20名

申込締切:令和3年4月26日(月)

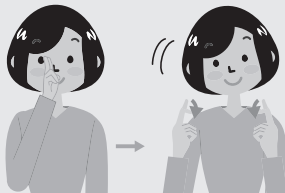
申込先・問合せ先:社会福祉法人伊豆市社会福祉協議会

電話 0558-83-3013

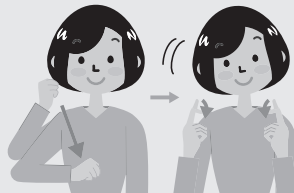
※新型コロナウイルス感染症の状況により一部内容が変更になる場合もあります。



\*\*\*\*\* 手話で話してみよう! \*\*\*\*\*



こんにちは



おはよう



ありがとう



頑張る



お疲れさま

## 3/12 ボランティア講座募集

# ボランティア講座開催します!

**日時** 令和3年**3月12日**(金)  
**13:30~15:00**

**場所** 中伊豆保健福祉センター  
(伊豆市八幡33-1)

コロナ禍の今、  
「聴く」という関わりについて、  
一緒に考えてみませんか?

**内容:**「聴く力」を見直そう  
~コロナ禍の今、互いに支え合うために~

講師:静岡いのちの電話 大久保俊夫氏

募集人数:30名

申込締切:令和3年3月5日(金)



問合せ・申込み先 伊豆市社会福祉協議会 本所 TEL 83-3013



～ボランティア活動者の声を聞いてみませんか??～

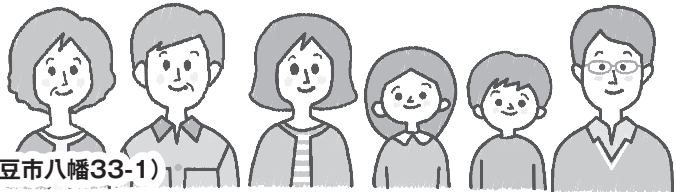
# おたがいさまサービス

ボランティア  
養成講座

令和3年 3月23日(火)

時間 9:30～12:00

場所 中伊豆保健福祉センター (伊豆市八幡33-1)



～ 皆さまのご参加をお待ちしております ～

おたがいさまサービスは地域住民の助け合い活動です。最近のサービス提供の傾向として「家具の移動」や「大掃除」などパワーの必要なニーズがあります。男性の皆さまのご活躍も必要です!!ぜひご参加をお願いします。

## おたがいさまサービスって何?

「誰か手伝ってくれば助かるんだけど」という利用会員に対して「困っていることがあれば手伝いますよ」という協力会員が誰もができるちょっとしたサービスを提供する、たすけあいの精神に基づいた会員のサービスです。

誰もが生まれ育った伊豆市で一生、安心して暮らせるようにこのサービスを始めました。



【持ち物】筆記用具

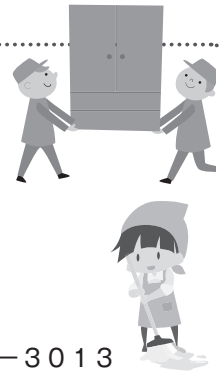
【プログラム】

- ・オリエンテーション
- ・ボランティアの声を聞いてみよう
- ・利用者特性と接し方に関する講義
- ・おたがいさまサービスについて

締め切り 令和3年3月18日(木)

連絡申込先 伊豆市社会福祉協議会

本所 0558-83-3013



## 3市1町

### 市民後見人養成研修が修了しました!

昨年10月14日にスタートした3市1町(伊豆市、三島市、伊豆の国市、函南町)市民後見人養成研修が、2月5日(金)に修了式を迎えました。今年度はコロナ禍での開催となり、昨年と違い自宅でのDVD学習を主とした研修を開催しました。集合研修では、ZOOMを使って講師と会場をネットで繋いだ科目



もありました。

研修には、伊豆市から5名が参加しました。

3回の集合講義、DVDの在宅学習、実習を終え5名全員が無事研修課程を終了しました。

実習では、日常生活自立支援事業の生活支援員に同行しました。集合講義では、講義の他グループワークも行い、新型コロナウイルス感染症予防対策を講じての開催となりました。

研修修了後は、伊豆市社会福祉協議会の日常生活自立支援事業の生活支援員として、市民後見人に向けての経験を積んでいただきます。

#### ～成年後見制度とは～

認知症や障害などにより判断能力が不十分となった方が、不当な契約から財産を守ることができ、人としての尊厳が損なわれないよう支援する制度です。この成年後見人等を裁判所から選ばれた地域住民の方を『市民後見人』と言います。



# ふれあい会食会

各地区で開催されています!!

## 修善寺・天城湯ヶ島・中伊豆地区



毎年、一人暮らし高齢者が各地区ごと集まり、会食やアトラクションなどを楽しむふれあい会食会は今年度、新型コロナウイルス感染症拡大防止を考慮し、会食会としての実施を中止して民生委員の協力により夕食の弁当を届ける形に変更しました。3地区合わせて、222人の一人暮らし高齢者へ民生委員が訪問し、様子を確認してもらいながら弁当を届けました。来年、皆さんでお会いできるように新型コロナウイルス感染症の終息を願いつつ、健康にも気をつけていただければと思います。

## 土肥地区

土肥地区では各サロンでふれあい会食会を開催しました。毎年1月に新年会を兼ねて開催していますが、今年度はコロナ禍での実施の為、お弁当を配布しました。ゲーム等を楽しんだ後にお弁当を持ち帰ったサロン。ボランティアさんがお弁当を配布したサロン。どのサロンもコロナ対策を講じながら、つながりを大事にした活動をしました。





## くまっこくらぶ

熊坂小学校の放課後児童クラブ「くまっこくらぶ」では現在21名の児童が利用しています。学校から帰ってくると、皆と一緒におやつを食べたり、宿題や外遊び、工作、ゲーム、ごっこ遊びなど、思い思いに楽しめます。今年度はコロナ禍で、計画通りにいかないこともありましたが、夏にはくまっこまつり、冬にはクリスマス会を工夫して行いました。



## ひがしっこクラブ

ひがしっこクラブは、現在1年生から6年生までの14名が利用しています。宿題をした後、いつも元気に遊んでいます。最近のカプラに夢中で、ブロックを高く積み上げたり建物を作ったりしています。

今年はコロナ禍のため、感染対策をしながらクリスマス会や誕生会も開きました。今後も工夫しながら子ども達と過ごしたいと思います。



# 放課後児童クラブ やってるよ～!



## といっこくらぶ

といっこくらぶでは、現在17名の児童が利用しています。

毎日「ただいま!!」と元気に学校から帰ってきます。

帰ってくると宿題をしたり、ゲームやブロックで遊んだり楽しく過ごしています。

また、長期休みには、おたのしみ会や工作教室をおこなったりと子どもたちは笑顔いっぱいです。

コロナ禍の中、子どもたちが安心して楽しんで過ごせるように見守っています。



## だるまっこくらぶ

開設二年目を迎えました”だるまっこ”です。

一年目は、二年生4名でスタートしましたが、四月からは新たに一年生10名が仲間入りし14名となりました。四月に皆で、どんな学童にしたいか話し合い、それぞれが意見を出し合っ「笑顔で楽しいだるまっこ」に決まり、コロナ禍でも毎日元気に笑顔いっぱい過ごしています。



1月18日

## ボランティア講座を開催しました!



令和3年1月18日にボランティア講座を開催し、27名のボランティアの皆さんが参加してくれました。

今回はボランティア活動をする際に気になる「新型コロナウイルス対策講座」を、うさぎ薬局の方にいただきました。飛沫感染、接触感染の感染経路を断つことが一番の予防になるので、感染予防の基本「手洗い・うがい・消毒・マスクの装着」が大切であることをわかりやすく教えていただきました。身近な感染対策のアドバイスもいただき、皆さん積極的に質問されていました。

コロナ禍でのボランティア活動についての事前アンケートでは、悩みながら、また仲間と相談しながら、できない中でも今できることをされている様子がうかがえました。今回の講座を通し、少しでも今後の活動の参考にいただければと思います。

コロナ禍でのボランティア活動についての事前アンケートでは、悩みながら、また仲間と相談しながら、できない中でも今できることをされている様子がうかがえました。今回の講座を通し、少しでも今後の活動の参考にいただければと思います。

### もったいないからありがとうへ

## フードドライブへのご協力ありがとうございました



たくさんのお米や乾麺、缶詰、のり、レトルト食品、調味料等の寄贈がありました。

皆様のあたたかいご支援を心から感謝いたします。

NPO法人フードバンクふじのくにを通じて、困っている方にお届けいたします。

次回のフードドライブは、令和3年8月を予定しています

## 伊豆市シニアクラブ連合会です!

伊豆市シニアクラブ連合会は、現在市内22の地区単位クラブ・986名の会員で構成されています。地区にて、子どもの通学の見守りをしたり伝統芸能を教えたり、花壇の整備をしたりと、各クラブでさまざまな活動をしています。

また、スポーツにも力を入れており、グラウンドゴルフ・輪投げ・ペタンク・ゲートボールの市長杯を毎年開催しています。グラウンドゴルフと輪投げは、入賞すると県大会に出場できます。強豪チームを相手に伊豆市チームは大奮闘!

地区でシニアクラブ会員が活動している姿を見かけたら、ぜひお声をかけてください。



# ボランティア活動保険に 加入しませんか？

もしもの為に



## ボランティア活動保険とは…

日本国内におけるボランティア活動中におこる様々な事故に対する備えとして、無償で活動するボランティアの方々を補償する保険です。

### 補償期間は…

年度毎の更新で加入した翌日からその年度の3月31日まで有効です。



### 保険料は…

補償の内容に応じて「基本プラン」(年間保険料350円)、「天災・地震補償プラン」(年間保険料500円)があります。災害ボランティア活動に参加される方には「天災・地震補償プラン」への加入をおすすめします。



**受付  
窓口**

伊豆市  
社会福祉協議会

本 所 ☎0558-83-3013 伊豆市八幡33-1

修善寺支所 ☎0558-72-8508 伊豆市本立野531-1

土肥支所 ☎0558-98-0294 伊豆市土肥670-2

天城湯ヶ島支所 ☎0558-85-1199 伊豆市湯ヶ島161-1

## しあわせそらたん 福祉総合相談事業・専門相談日程

### 令和3年度司法書士専門相談

#### “身近な暮らしの法律家に相談してみませんか？”

「成年後見制度について知りたい」「土地の登記申請はどうやるの?」「覚えのない高額請求が届いた」…成年後見制度、悪質商法、消費者金融、身近な契約トラブル、財産管理などについて、司法書士が無料で相談に応じます。

- 場 所：各支所(4ヶ所)
- 日 時：原則毎月第2火曜日  
午前9時30分～11時30分(相談時間は各30分)

- 申し込み：事前予約制  
伊豆市社会福祉協議会 83-3013  
伊豆市八幡33-1

#### 専門相談日程

日 程	場 所	日 程	場 所
4月13日(火)	城山活動支援センター 伊豆市本立野531-1	10月12日(火)	伊豆市土肥支所 伊豆市土肥670-2
5月11日(火)	中伊豆保健福祉センター 伊豆市八幡33-1	11月9日(火)	伊豆市天城湯ヶ島支所 伊豆市湯ヶ島161-1
6月8日(火)	伊豆市天城湯ヶ島支所 伊豆市湯ヶ島161-1	12月14日(火)	城山活動支援センター 伊豆市本立野531-1
7月13日(火)	伊豆市土肥支所 伊豆市土肥670-2	1月11日(火)	中伊豆保健福祉センター 伊豆市八幡33-1
8月10日(火)	中伊豆保健福祉センター 伊豆市八幡33-1	2月8日(火)	伊豆市天城湯ヶ島支所 伊豆市湯ヶ島161-1
9月14日(火)	城山活動支援センター 伊豆市本立野531-1	3月8日(火)	伊豆市土肥支所 伊豆市土肥670-2

まずはお気軽にご相談下さい。司法書士が相談に応じます!!



# 本年度も10月31日～12月31日を期間として「赤い羽根共同募金運動」を実施いたしました。



新型コロナウイルス感染症の影響で例年どおりの実施が難しい状況の中、10月1日、街頭での募金活動からスタートして、地域の皆さまよりご協力いただいた戸別募金、市内事業者様にご協力いただいた法人募金・職域募金・募金箱設置、その他、市内小中学校からもご協力いただきました。

みなさまからのご協力で本年度は、**6,320,723円**の募金が集まりました。

集まりました募金の約7割は社会福祉協議会の事業費として伊豆市のために使われ、残りの3割は、県下の福祉施設やボランティア等に助成されます。

**本当にありがとうございました！！**

※ 赤い羽根共同募金運動の詳細につきましては、この冊子に挟み込まれている報告資料をご覧ください。



街頭募金のようす



## 感謝のページ 令和3年1月1日～令和3年2月4日

(順不同、敬称略)

### 寄付金

- ・故 井村良江(本立野)
- ・日蓮宗九区寺院一同(土肥)

### 寄付物品

- ・田方地区労働者福祉協議会  
インバーター発電機1台・投光器5台



田方地区労働者福祉協議会の皆さん

あたたかい善意を  
ありがとう  
ございました

## 求人募集!

伊豆市社会福祉協議会では、以下の人材を募集しています。

### 介護職員(訪問介護事業所)募集

#### 【ホームヘルパーアルバイト職員】

(月～日8時～18時 週20時間程度 ※要相談)

- ① 業務内容 利用者宅での食事、入浴、買い物等の介助業務
- ② 必要資格 介護職員初任者研修修了者(ヘルパー2級)以上

- ③ 勤務地 伊豆市社協訪問介護事業所  
伊豆市本立野531-1  
城山活動支援センター
- ④ 給与等 時給900円～  
(移動手当・交通費別途あり)
- ⑤ 休日 日曜日及び勤務シフト以外の日

### 放課後児童クラブ支援員も募集しています

週1日から週3日程度勤務できる方  
まずはお気軽にお問い合わせください。

まずは、お電話にてお問合せください。伊豆市社会福祉協議会 本所 0558-83-3013